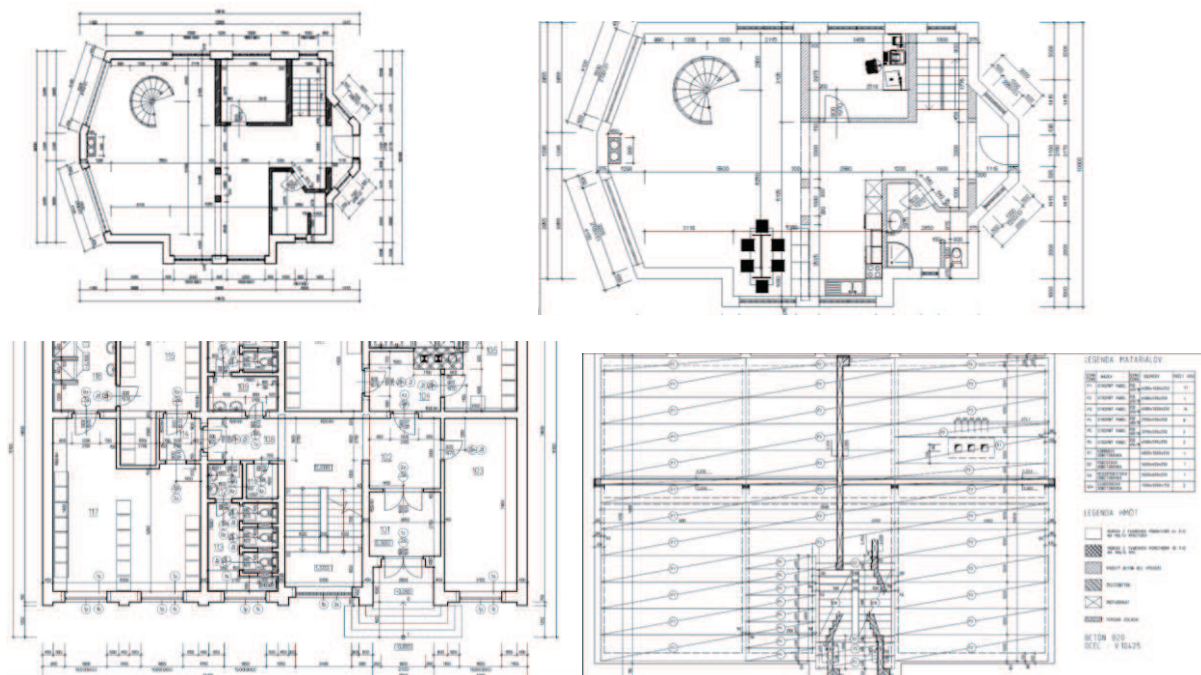
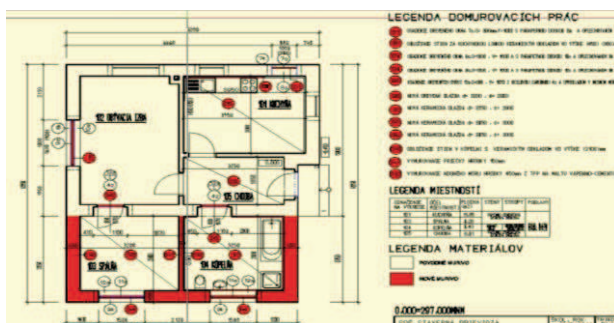


Projektovanie stavieb v programe NEMETSCHek

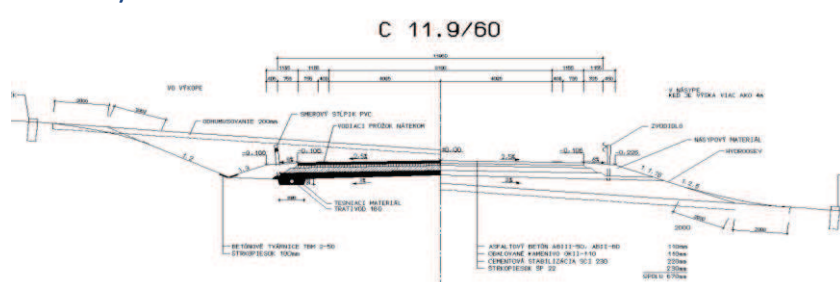
- krúžok môžu navštevovať študenti všetkých ročníkov
- plán práce je zameraný na schopnosť vytvárať projektovú dokumentáciu v kresliacom programe NEMETSCHek v 2D (dvojmerné v ploche) a 3D (trojrozmerné v priestore) v odboroch:
 - STAVITEĽSTVO
 - TECHNICKÉ A INFORMATICKÉ SLUŽBY V STAVEBNÍCTVE
 - STAVEBNÍCTVO
 - V zameraniach:
 - pozemné stavebníctvo, stavebný manažment



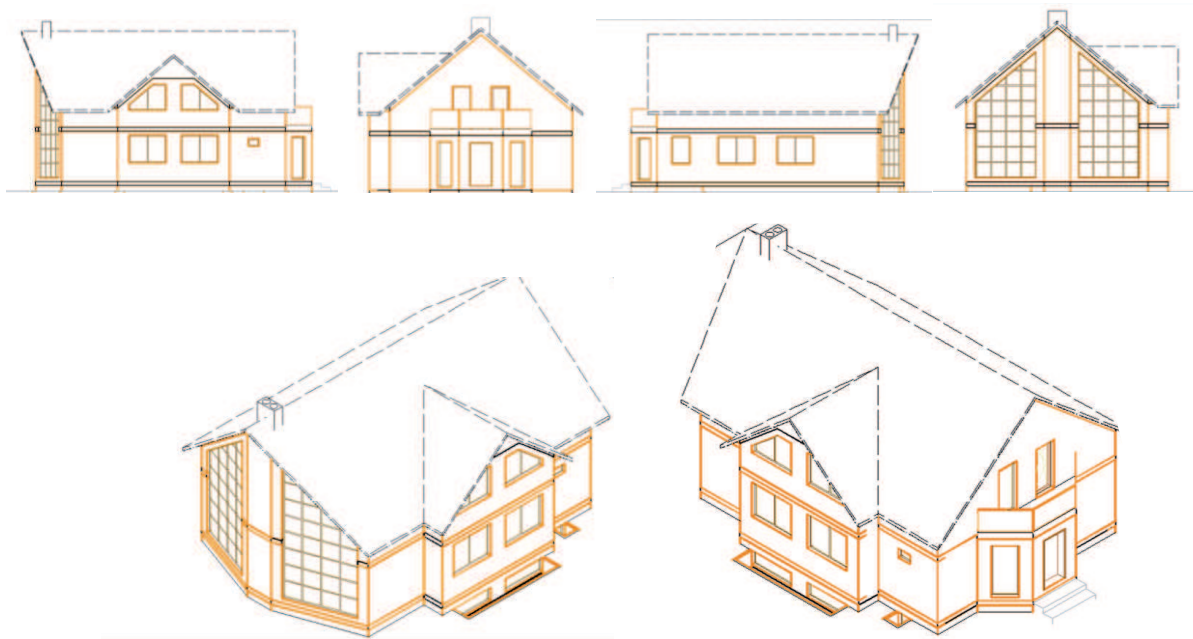
- rekonštrukcie a adaptácie



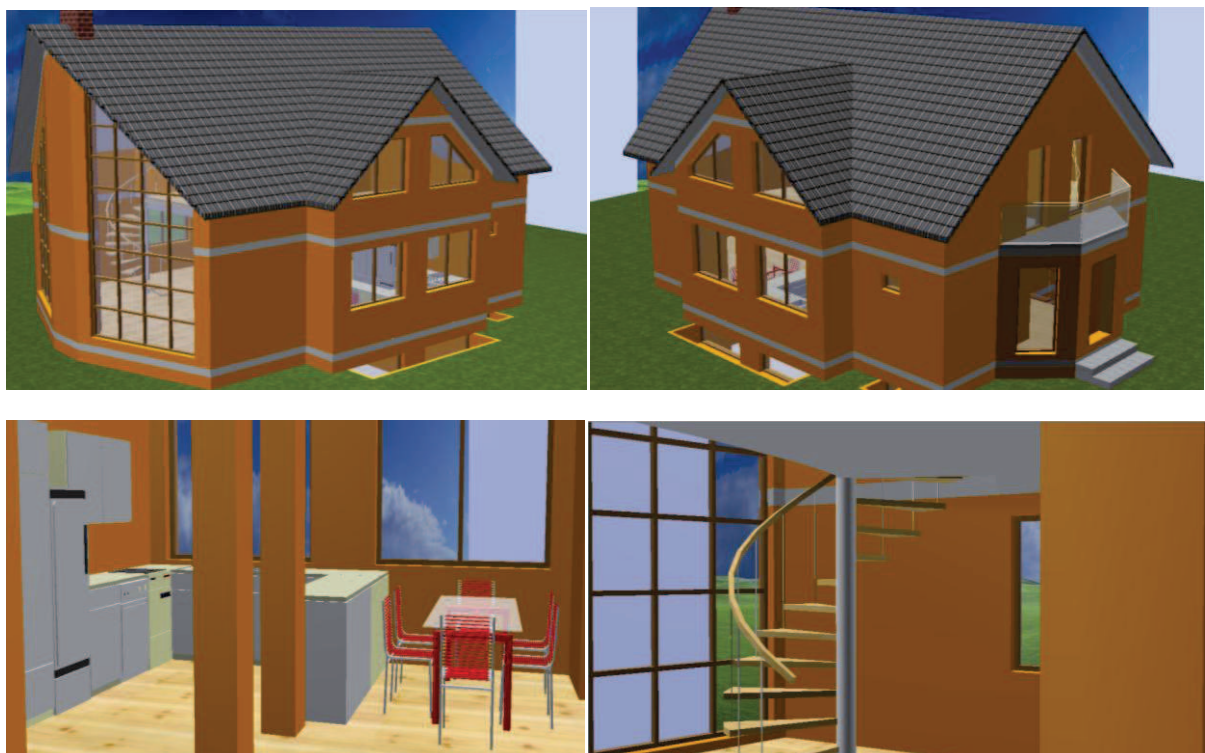
- dopravné stavby



- Trojrozmerné (3D) kreslenie a zobrazovanie objektov, axonometria:



- Animácia



- spracovanie predpísanej dokumentácie môže byť alternatívou praktickej časti maturitnej skúšky a tiež môže byť použité v súťaži SOČ
- program je pre študentov školy k dispozícii na www.allplan-campus.cz
- vedúci krúžku: Ing. Silvia Dobrotková